

Pro-1000-5G

Panelantenn



Ref.nr: 650505 | Antenn Pro-1000-5G, klar för 4G/5G, <8 dBi | E-nr: 5094298

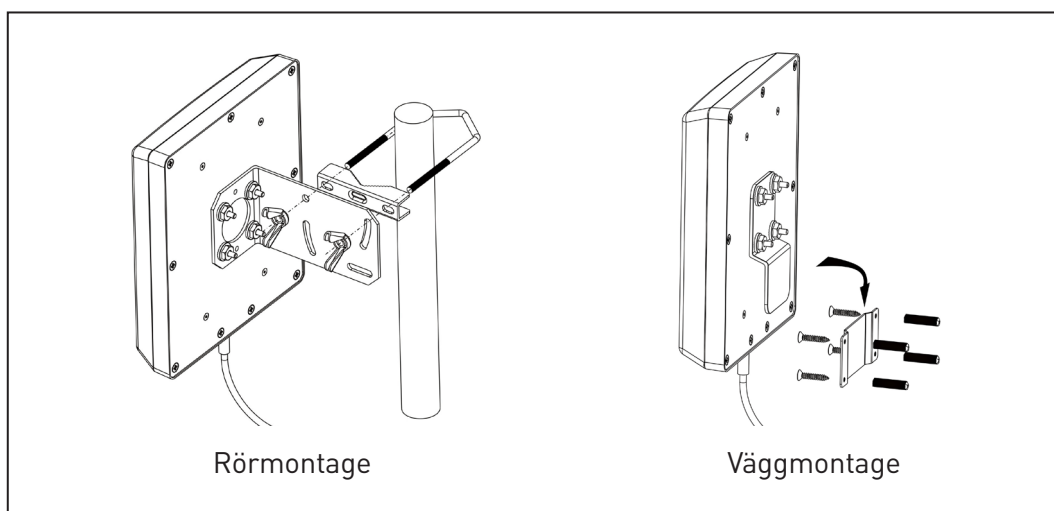
- Inomhus eller utomhus
- Vägg- eller rörmontage
- Låg stående våg

Pro-1000-5G är en vidareutveckling av den omtyckta antennen Pro-1000, för både inomhus- och utomhusbruk för frekvensbanden 698-800/800-960/1710-2500/2500-2700/3400-3800. Med dubbla medföljande fästen kan den enkelt monteras på både antennerör eller på vägg. Pro-1000-5G levereras med 2 meter lågförlustkabel och monterad SMA-kontakt. Trots kompakt utförande är förstärkningen upp till 8 dBi.

Tekniska specifikationer

Teknisk data	
Frekvensområde (MHz)	698-800/800-960/1710-2500/2500-2700/3400-3800
System	2G/3G/4G/5G
VSWR	≤2
Impedans (Ω)	50
Förstärkning/band (dBi)	6/7/8/6/4
Polarisation	Vertikal
Öppningsvinkel, horisontell (°)	90 ±15/90±15/75±12/75±12/40 ±10 (halv effekt)
Öppningsvinkel vertikal (°)	65/60/55/50/35 (halv effekt)
Fram/bak förhållande (dB)	≥10
Max, effekt (W)	100
Kontakttyp	SMA-hane
Mekanisk data	
Dimension (mm)	210×180×45
Vikt (kg)	0,45
Klassad vindhastighet (km/h)	150
Material	UV-beständig ABS
Montering	På rör (30-53 mm) eller vägg
Kabel (m)	2 (LMR200)
Arbetstemperatur (°C)	-40 till +60

Antennmontage



Fäste ingår